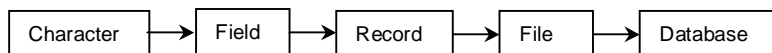


BELAJAR MEMBUAT DATABASE MICROSOFT VISUAL BASIC 6.0

A. Pengertian Database

Database adalah kumpulan beberapa data yang saling berhubungan berdasarkan kode-kode tertentu sehingga membentuk sebuah sistem.

Secara hirarki database bisa digambarkan sebagai berikut :



Character sebagai satuan data terkecil dikumpulkan menjadi field (kolom), kumpulan field membentuk sebuah record (baris), beberapa record disimpan dalam file (tabel), dan kumpulan file akan membentuk sebuah database.

Ada beberapa tipe field yang digunakan dalam pembuatan tabel pada database Visual Basic 6.0 :

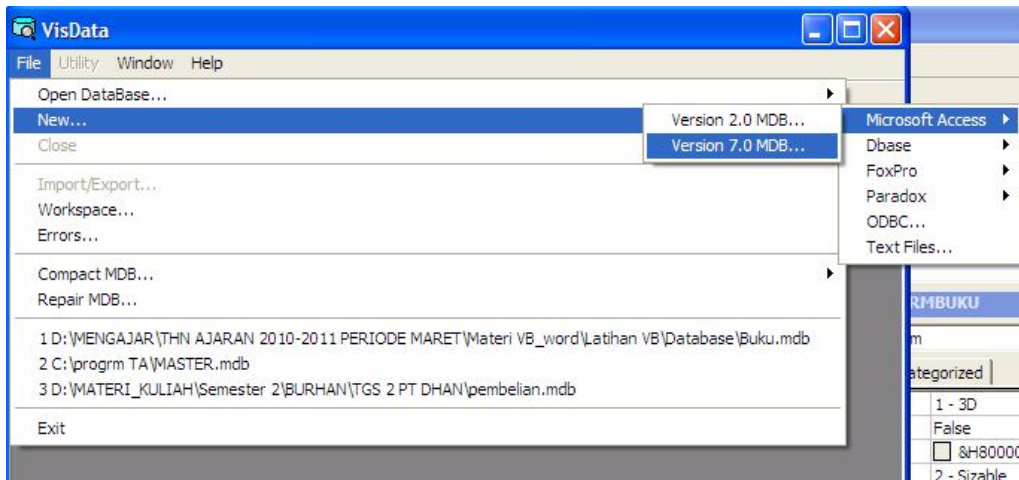
Tipe Field	Fungsi
<i>Long</i>	Digunakan untuk menampung data numerik untuk bilangan bulat
<i>Currency</i>	Digunakan untuk menampung data numerik. Kelebihannya adalah currency tidak akan melakukan pembulatan bilangan pada operasi matematik
<i>Single</i>	Digunakan untuk menampung data numerik untuk bilangan pecahan
<i>Double</i>	Fungsinya sama dengan single
<i>Date/Time</i>	Digunakan untuk menampung data tanggal atau jam
<i>Text</i>	Digunakan untuk menyimpan data karakter dengan daya tampung sebesar 255 karakter
<i>Memo</i>	Sama dengan text tetapi dapat menampung sampai dengan 64.000 karakter

B. Membuat Database dan Tabel

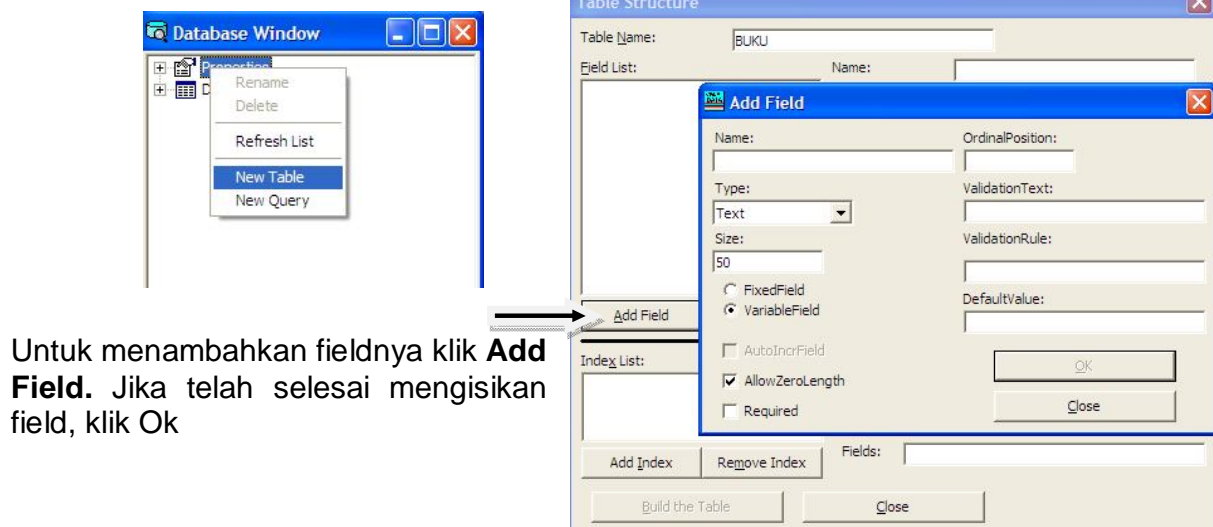
Untuk membuat Database dengan Visual Data Manager, Langkah-langkahnya :

1. Pilih Menu Add-Ins pada menu utama Visual Basic, lalu pilih Visual Data Manager
2. Pilih : File/New/Microsoft Access/Version 7.0 MDB

BELAJAR MEMBUAT DATABASE LAB F & G (RYH/WDI/DPY)



3. Berikanlah nama pada database yang akan dibuat. Dengan nama **Buku** sebelumnya tentukan dahulu tempat penyimpanan, simpan pada folder masing-masing .
4. Buatlah table **DataBuku**. Klik Kanan pada **Properties**, pilih **New Table**

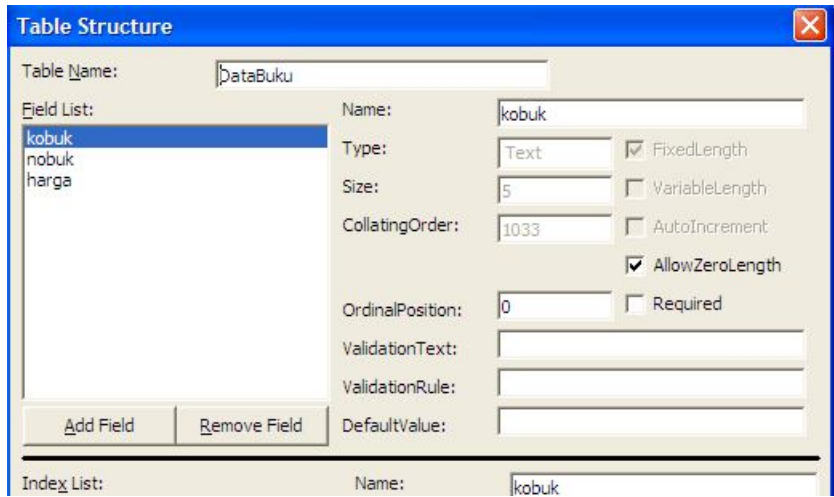


Untuk menambahkan fieldnya klik **Add Field**. Jika telah selesai mengisi field, klik Ok

**BELAJAR MEMBUAT DATABASE
LAB F & G (RYH/WDI/DPY)**

Buat table dengan data sebagai berikut

Nama Field	Type	Size
Kobuk	Text	5
Nabuk	Text	20
Harga	Text	8

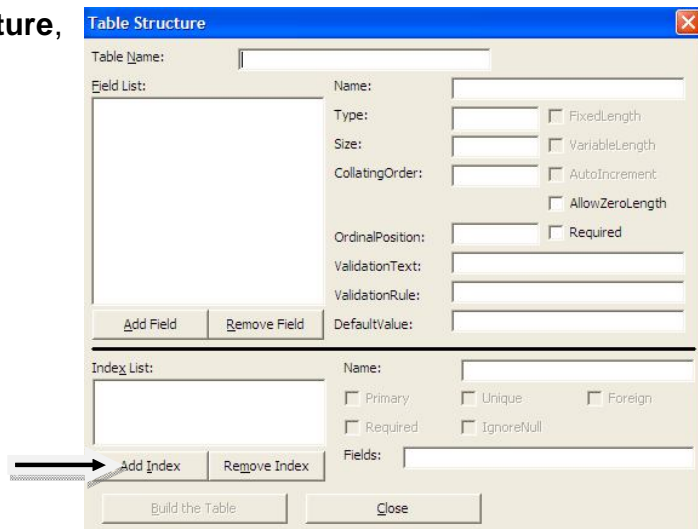


C. Membuat Index

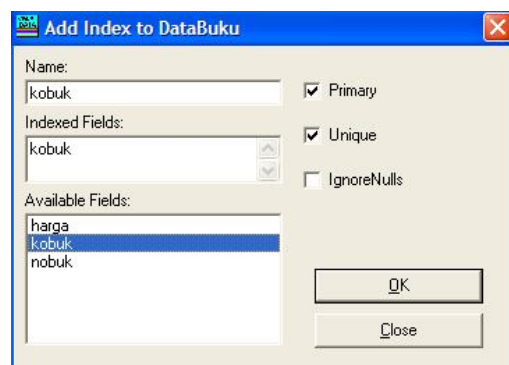
Index Data adalah urutan data pada tabel Database. Index data diperlukan terutama untuk pencarian data dengan cepat dan pengelompokan data.

Cara membuat Index :

- o Pada Tampilan **Table Structure**, pilih **Add Index**

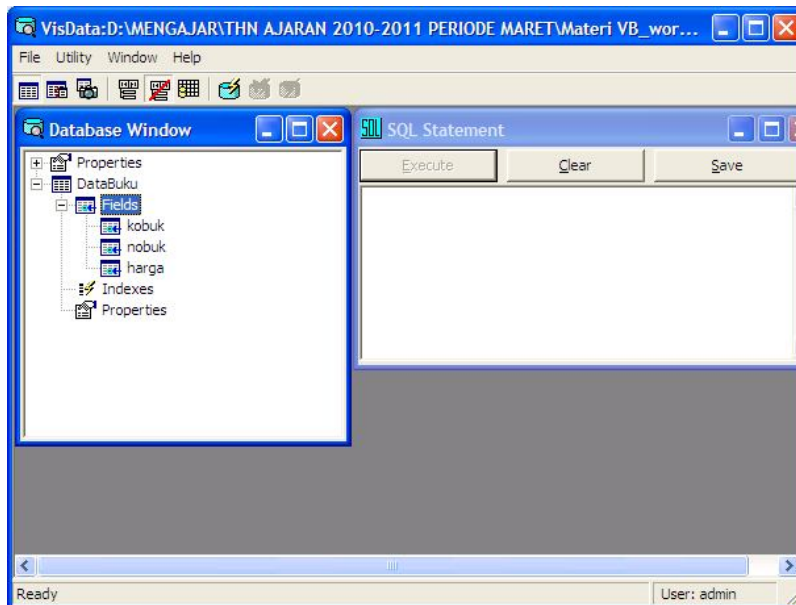


- o Ketik nama index, misalnya **kobuk** pada kolom **Name**, lalu pilih **Available Fields** yang bernama **kobuk** sehingga ada nama field **kobuk** di **Indexed Fields**



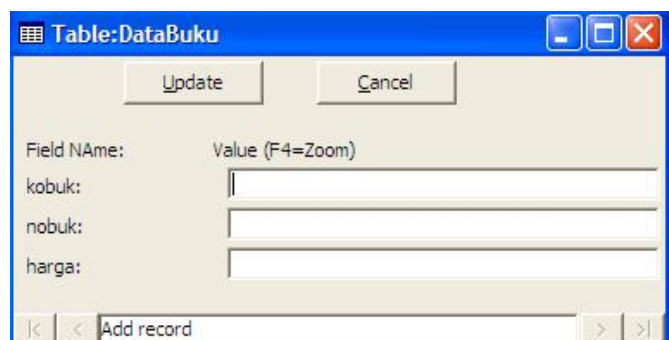
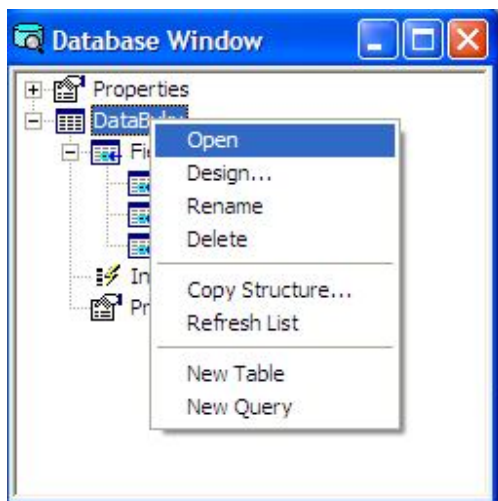
BELAJAR MEMBUAT DATABASE LAB F & G (RYH/WDI/DPY)

- Klik kunci index pada **Available Fields**, otomatis **Indexed Fields** akan muncul.
- Tentukan pilihan index (**Primary, Unique, IgnoreNulls**). Primary digunakan sebagai pengenal suatu record, jika tabel yang bersangkutan dihubungkan dengan tabel lain (dalam satu tabel hanya boleh ada satu primary key). Unique dipilih jika ingin index bersifat unik. IgnoreNulls digunakan untuk mengabaikan field yang kosong.
- Setelah Tabel selesai dibuat. Pilih **Build the Table** maka akan kembali ke database windows seperti gambar dibawah ini :



D. Mengisi Data Pada Tabel

Untuk mengisi data pada tabel, Double klik pada nama tabel tersebut atau klik kanan-Open :



**BELAJAR MEMBUAT DATABASE
LAB F & G (RYH/WDI/DPY)**

Pada pengisian Klik **Add**, isi setiap fieldnya lalu klik **Update**.

Fungsi menu yang ada pada tabel barang :

- Add : menambah record baru.
- Update : mengoreksi record.
- Delete : menghapus record aktif.
- Find : mencari record.
- Refresh : menampilkan ulang setelah record mengalami perubahan.
- Close : menutup tabel.

Isikan Datanya dengan :

KODE BUKU	NAMA BUKU	HARGA
B001	APSI	30000
B002	LOGIKA	25000
B003	KNOWLEDGE MANAGEMENT	20000

Latihan 1 :

Tools = DataGrid
 Properties :
 Name = DTBUKU
 Caption = DTBUKU
 Database Name = ((Klik tombol...cari database yang telah dibuat pada folder kerja)
 Record Source = DataBuku

Tools = Command Button
 Properties :
 Name = CmdTop
 Caption = TOP
 Picture = C:\Program Files\Microsoft Visual Studio\Wfp98\Wizard\Graphics\Top
 Style = 1-Graphical
LAKUKAN HAL YG SAMA UNTUK SEMUA TOMBOL

Tools = TextBox
 Properties :
 Name = TxtHarga
 Data Source = DTBUKU
 Data Field = harga
LAKUKAN HAL YG SAMA UNTUK SEMUA TEXTBOX

Tools = DataBoundGrid (Component-Microsoft Data Bound Grid Control 5.0 (SP3))
 Properties :
 Name = DBGrid1
 Data Source = DTBUKU
 Untuk menampilkan data pada DBGrid1 = klikkanan pada DBGrid1 pilih RetrieveField

BELAJAR MEMBUAT DATABASE
LAB F & G (RYH/WDI/DPY)

LISTING PROGRAM :

Sub bersih()

```
TXTKOBUK = ""  
txtnobuk = ""  
TXTHARGA = ""  
End Sub
```

Private Sub CmdBottom_Click()

```
DTBUKU.Recordset.MoveLast  
MsgBox "Sudah Di Akhir Record", , "Info"  
End Sub
```

Private Sub CmdKeluar_Click()

```
End  
End Sub
```

Private Sub CmdNext_Click()

```
With DTBUKU.Recordset  
.MoveNext  
If .EOF Then  
MsgBox "Sudah Akhir Record", , "Info"  
.MoveLast  
End If  
End With  
End Sub
```

Private Sub CmdPrevious_Click()

```
DTBUKU.Recordset.MovePrevious  
If DTBUKU.Recordset.BOF Then  
MsgBox "Sudah Awal Record", , "Info"  
DTBUKU.Recordset.MoveFirst  
End If  
End Sub
```

Private Sub CmdSimpan_Click()

```
DTBUKU.Recordset.Update  
bersih  
End Sub
```

Private Sub CmdTambah_Click()

```
DTBUKU.Recordset.AddNew  
bersih  
TXXKOBUK.SetFocus  
End Sub
```

Private Sub CmdTop_Click()

BELAJAR MEMBUAT DATABASE
LAB F & G (RYH/WDI/DPY)

```
DTBUKU.Recordset.MoveFirst  
MsgBox "Sudah Di Awal Record", , "Info"  
End Sub
```